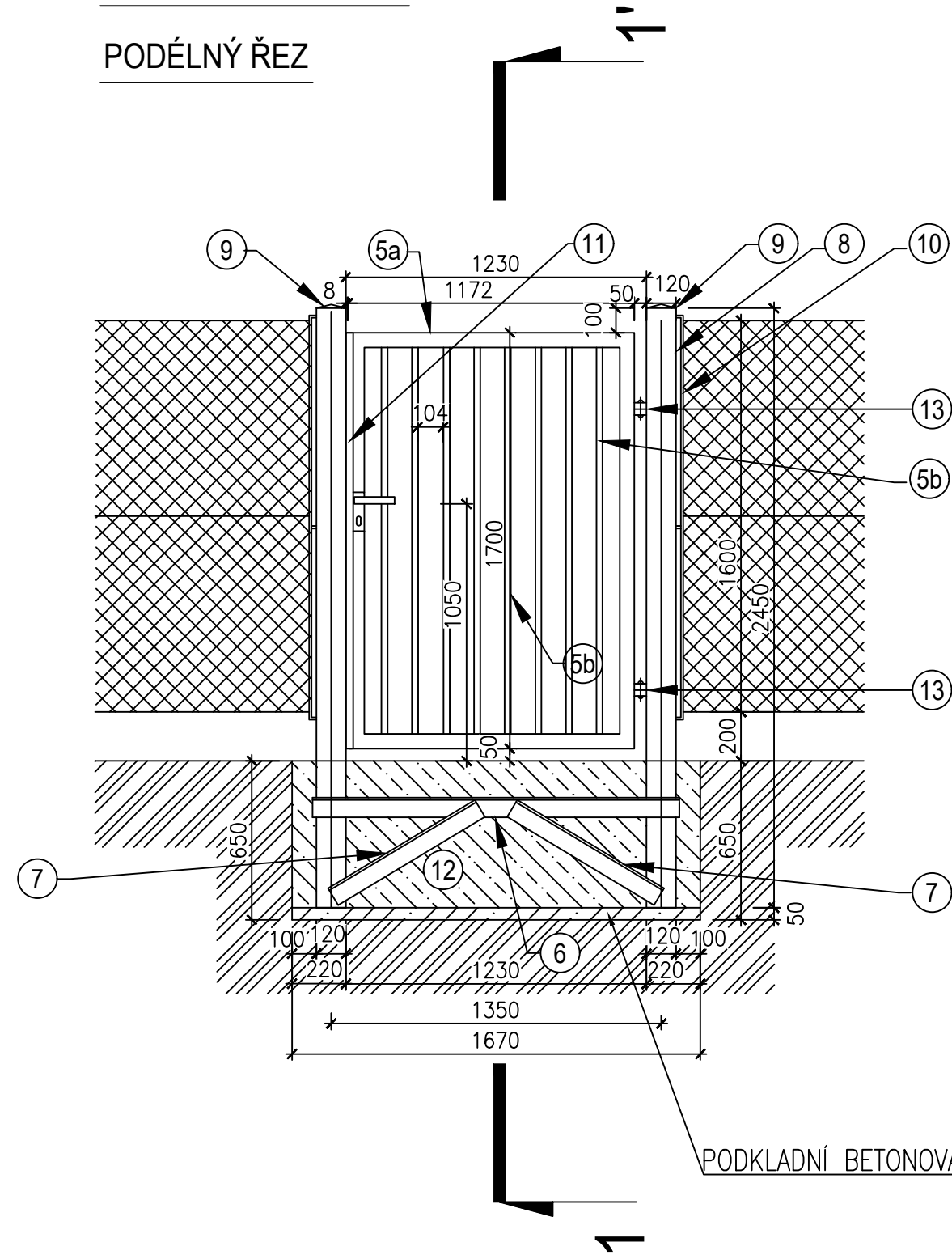


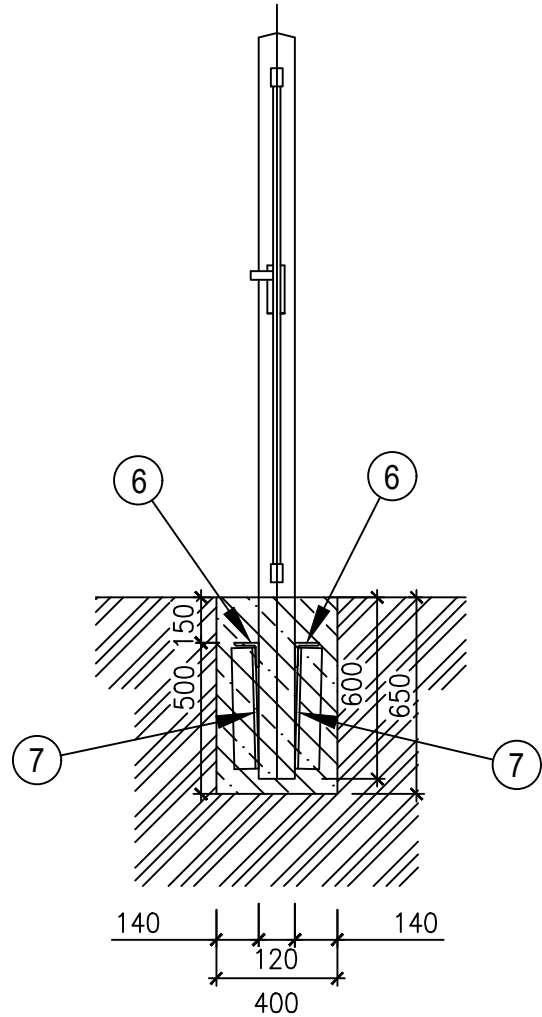
VSTUPNÍ BRANKA

PODÉLNÝ ŘEZ



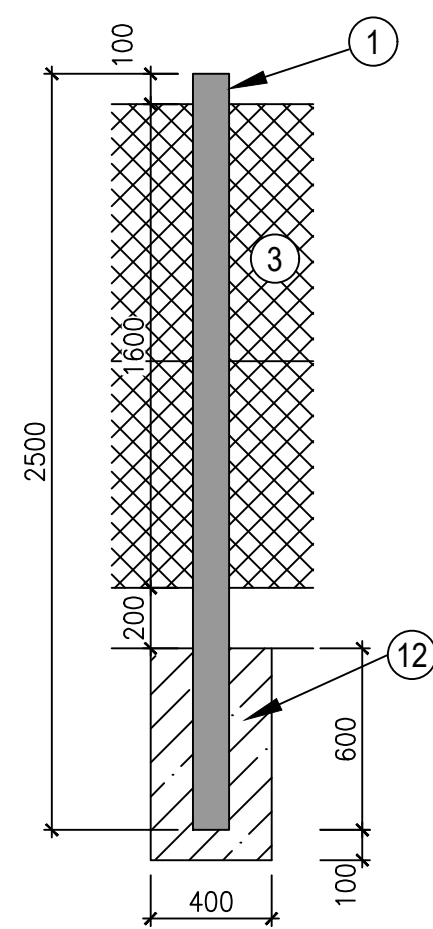
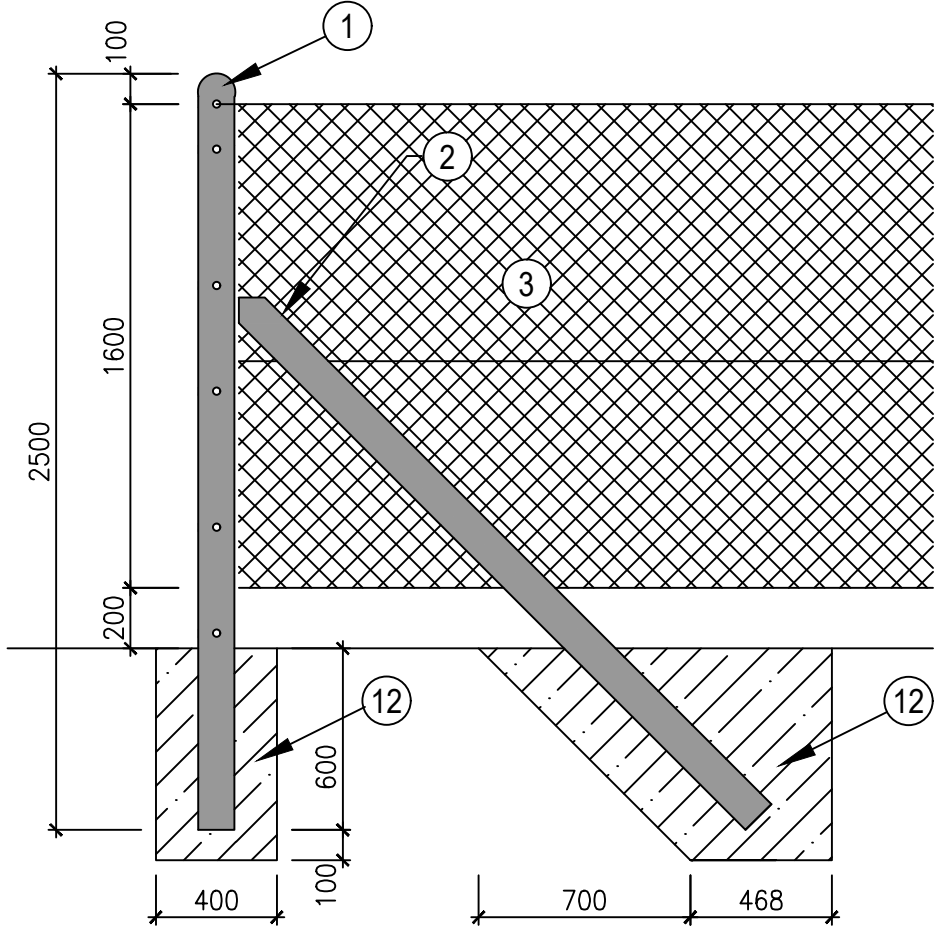
PODKLADNÍ BETONOVÁ DESKA ROZMĚRŮ 400x1670 mm, tl. 50 mm

PŘÍČNÝ ŘEZ 1 - 1'



PLOTOVÉ DÍLCE

SLOUPEK ŘADOVÝ (ROHOVÝ) + VZPĚRA



POVRCHOVÁ ÚPRAVA OCELOVÝCH KONSTRUKCÍ

- ŽÁROVĚ ZINKOVÁNO (tl. 60µm)
- OPATŘENO NÁTĚROVÝM SYSTÉMEM NA BÁZI PUR VHODNÝM NA POZINKOVANÉ POVRCHY V tl. min 200 µm
- BAREVNÝ ODSŤÍN DLE VOLBY INVESTORA.
- PO POZINKOVÁNÍ NESMÍ BÝT JIŽ NIC SVAŘOVÁNO, ŘEZÁNO ANI VRTÁNO!
- KONSTRUKČNÍ PROVEDENÍ DETAILŮ VČETNĚ VRTÁNÍ DUTIN PŘED ŽÁROVÝM ZINKOVÁNÍM BUDE ŘEŠENO V DOKUMENTACI DODAVATELE.

VÝPIS MATERIÁLU

POL.	MATERIÁL	MNOŽSTVÍ	HMOTNOST		POZNÁMKA
		ks, m	kg/m'	kg	
OPLOCENÍ					
①	Sloupek plotový řadový - beton 120 x 120 x 2500 mm	20 ks	101		NEZKRACOVAT!
②	Vzpěra - beton 120 x 120 x 2500 mm	16 ks	101		NEZKRACOVAT!
③	Stroj. pletivo čtyřhranné poplastované oka 50/50-v.1600 mm - se zapleteným napínacím drátem	50,2 m'			
VSTUPNÍ BRANKA					
⑤	⑤a) rám - Jäckl 60 x 40 x 3 mm	4,6m	4,43	20,38	
	⑤b) výplň - Jäckl □ 25 x 25 x 2 mm	12,3m	1,44	17,71	
⑥	L - profil č.80x80x8 - dl. 1500 mm	2 ks	9,63	28,89	PŘIVAŘENO K 8
⑦	L - profil č.80x80x8 - dl. 700 mm - vzpěry, příhradovina	4 ks	9,63	26,96	PŘIVAŘENO K 6,8
⑧	Sloupek ocelový 127 x 5 mm - dl. 2450 mm	2 ks	15,0	73,50	
⑨	Čepička sloupku - ocel. plech Ø120, tl. 2 mm	2 ks	15,7	0,35	PŘIVAŘENO K 8
⑩	Tyč. ocel Ø12 mm pro připevnění pletiva (v.1600 mm)	3,3m	0,89	2,94	PŘIVAŘENO K 8
⑪	Pásová ocel 30x5 mm - dl.1700 mm - zarážka branky	1,70m	1,21	2,06	PŘIVAŘENO K 5a
⑫	Beton C 20/25	6,42m3			
⑬	Dílsensky vyrobený pant	2 ks		0,50	PŘIVAŘENO K 5a, 8
CELKEM KILO - OCEL				173,29	

POZNÁMKA
MINIMÁLNÍ KRYTÍ OCELOVÝCH VÝTUŽNÝCH PRVKŮ BETONEM BUDE 50 mm.

	VODOHOSPODÁŘSKÉ INŽENÝRSKÉ SLUŽBY a.s.	
	Křížová 472/47, 150 00 PRAHA 5	
Vypracoval: Ing. P. Plášek		Hlavní inž. projektu: Ing. M. Butor
Projektant: Ing. P. Plášek		Ved. atelieru: Ing. M. Butor
VINEC, VODOVOD - ŘEŠENÍ TLAKOVÝCH POMĚRŮ D. DOKUMENTACE OBJEKTŮ SO 02.2 - TERÉNNÍ ÚPRAVY, OPLOCENÍ		Datum: září 2015
		Stupeň: DSP/DPS
		Formát: 4 A4
		Zak.číslo: VIS 1/14 - 015
Investor: Vodovody a kanalizace Mladá Boleslav, a.s., Čechova 1151, Mladá Boleslav		Měřítko: 1:25
VSTUPNÍ BRANKA, OPLOCENÍ		Číslo přílohy: D.2.03